



Gel Brisa - Construction
Extension - French



étape 1

Préparation :
Après avoir désinfecté la main de votre cliente et votre matériel, mettez en forme ses ongles avec votre lime.



étape 2

Travail des cuticules :
Retirez les cuticules de votre cliente. Sur cette image nous avons fait le choix de travailler avec un pusher métal.
Autre matériel adéquat :
* Baton de buis
* Micromoteur avec fraise diamanté douce



étape 3

Zone d'accroche :
Rayez l'ongle naturel de votre cliente (en surface seulement, le but est simplement de créer une zone d'accroche)
Pas de coup de lime intempêtif.
Pour cette étape, RBBE vous déconseille FORTEMENT l'usage de la ponceuse.



étape 4

Nettoyage de la plaque unguéale :
Dégraissez avec votre cleaner les ongles de votre cliente. Cette étape est primordiale pour une adhérence optimale de vos produits.



étape 5

Application Brisa Bond :
Appliquez une fine couche de Brisa Bond sur l'ensemble de l'ongle naturel. Ne pas faire de manque.

Ne pas appliquer sur la capsule ou le chablon.



étape 6

Catalysation :
Catalyser les ongles de votre cliente.
10 secondes sous lampe UV ou lampe LED.

Programme «1» pour la lampe LED CND.



étape 7

Construction French :
Appliquez votre gel Brisa Pure White à l'aide de la technique du «fil».
Tracez votre ligne de sourire avec votre gel.
Remplissez votre bord libre avec votre gel Brisa Pure White.



étape 8

Catalysation :
Catalyser les ongles de votre cliente.
120 secondes sous UV / 60 secondes sous LED.

Programme «2B» pour la lampe LED CND.



étape 9

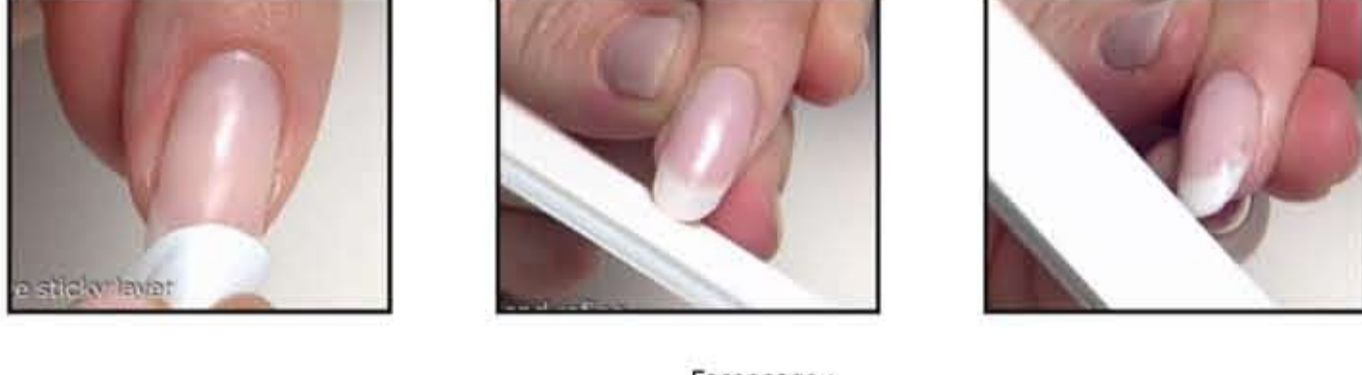
Construction corps de l'ongle :
Appliquez votre gel Brisa Pink à l'aide de votre pinceau ou Tool (selon votre préférence)
Le gel doit être réparti de la lunule en couche fine, à l'apex en couche la plus épaisse jusqu'à rejoindre le bord de la ligne de sourire



étape 10

Catalysation :
Catalyser les ongles de votre cliente.
120 secondes sous UV / 60 secondes sous LED.

Programme «2B» pour la lampe LED CND.



étape 11

Façonnage :
Dégraissez avec votre cleaner pour retirer le collant.

Façonnez avec votre lime ou micro-moteur afin d'obtenir l'ongle souhaité.



étape 12

Avant application :
Dégraissez votre travail (extension ou gainage) afin de retirer tous les poussières et corps gras à l'aide de votre cleaner.



étape 13

Application Brisa Gloss :
Bien répartir de façon homogène le Brisa Gloss sur l'ensemble de l'ongle, ne pas faire de manque.
La couche produit doit être fine, le produit s'auto-égalise.



étape 14

Catalysation :
Catalyser les ongles de votre cliente.
120 secondes sous UV / 60 secondes sous LED

Programme «3» avec la lampe LED CND.



étape 15

Dégraisser :
A l'aide d'un pad de coton (cellulose) imbibé d'alcool isopropylique ou de dissolvant SANS acétone, dégraissez votre top coat pour retirer le film collant.

Fin de prestation:
La pose de gel Brisa est terminée.
Si vous le souhaitez, faites un modelage à l'aide d'une crème pour une hydratation des mains de votre cliente.
Le petit + conseillé par RBBE.